

Los geht's.

CARU care in Betrieb
nehmen und verstehen.

caru

1. BASISSTATION PLATZIEREN



Platzieren Sie die Basisstation an einem zentralen Ort in Ihrer Wohnung – nicht in der Nähe eines Radios oder TVs. Schließen Sie nun das Gerät mit dem mitgelieferten Netzteil an den Strom an. Sobald die Basisstation nicht mehr weiss leuchtet, ist sie bereit.

2. NOTFALLKNOPF ANZIEHEN



Ziehen Sie nun den Notfallknopf an. Sie können diesen als Armband oder als Halskette tragen. Den Notfallknopf haben wir bereits für Sie mit der Basisstation verbunden.

3. TESTNOTRUF AUSLÖSEN

Führen Sie nun einen Testnotruf durch. Drücken Sie hierfür den Knopf am Armband und warten Sie, bis Sie über die Basistation telefonisch mit ihrer Kontaktperson verbunden sind. Ihre Notrufkontakte haben wir bereits für Sie hinterlegt.

Bei Fragen können Sie uns gerne kontaktieren.

+41 44 512 13 77

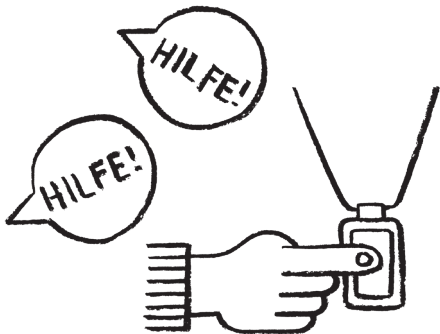
support@caruhome.com

www.caru-care.com

So funktioniert's.

CARU care in drei
Schritten erklärt.

1. NOTRUF AUSLÖSEN



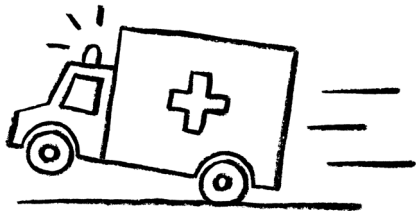
Drücken Sie den Notfallknopf oder sagen Sie mehrmals „Hilfe“, um einen Anruf auszulösen. Alternativ können Sie auch den Deckel der Basisstation berühren.

2. KONTAKT AUFNEHMEN



Über die Basisstation von CARU care sind Sie mit Ihren Angehörigen oder unserer 24h Notrufzentrale telefonisch verbunden.

3. HILFE ERHALTEN



Je nach Situation kommt bei einem Notruf eine Ihrer Kontaktpersonen vorbei oder wir schicken professionelle Helfer zu Ihnen nach Hause.

Sturz- erkennung

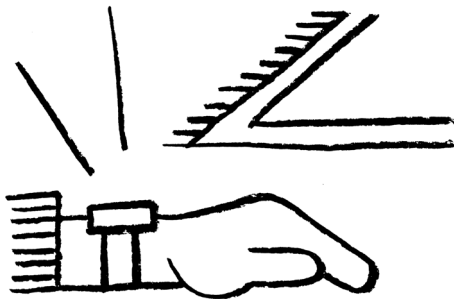
Für mehr Sicherheit
im Alltag.

1. EREIGNIS



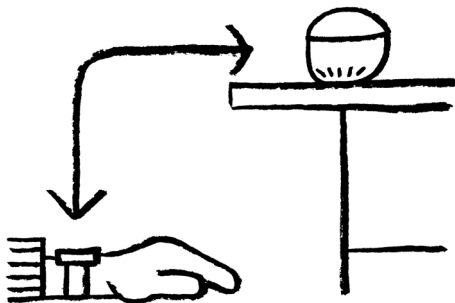
Stürze sind die häufigste Unfallursache in der Freizeit. CARU care ist für Sie da.

2. ERKENNUNG



Der Notrufknopf erkennt den Sturz durch seine intelligenten Sensoren automatisch.

3. NOTRUF



Die Basisstation löst dann einen Notruf aus und verbindet Sie mit Ihrem Notrufkontakt.

Weiter geht's.

CARU care
im Detail.

INFRASTRUKTUR

Zur Nutzung von CARU care brauchen Sie lediglich einen Stromanschluss. Weder Internet- (WLAN) noch Telefonanschluss sind erforderlich. Platzieren Sie CARU care nicht in der Nähe eines Radios oder TVs.

FERNWARTUNG & SUPPORT

Per Fernwartung überprüfen wir laufend die Funktionalität von CARU care. Zudem halten wir CARU care mit Updates automatisch auf dem neuesten Stand und können Probleme ohne Service vor Ort beheben.

NOTRUF AUSLÖSEN

Es bestehen drei Möglichkeiten, einen Notruf auszulösen:

1. Sie drücken den tragbaren Notfallknopf.
2. Sie sagen mehrmals "Hilfe" in der Nähe der Basisstation bis CARU care reagiert.

TIPP: Machen Sie kurze Pausen zwischen den einzelnen „Hilfe“.

3. Sie berühren den Deckel der Basisstation.

BASISSTATION

Die Basisstation ist das Herzstück der Notrufflösung CARU care. Über die Basisstation können Sie im Notfall mit Ihrer Kontaktperson kommunizieren.

DATENVERBINDUNG

Sowohl die Telefon- als auch die Datenverbindung von CARU care laufen über die fix verbaute SIM Karte. Die Kosten dafür sind in der monatlichen Servicegebühr enthalten.

GERÄT AUSSCHALTEN

Falls Sie das Gerät komplett ausschalten wollen, trennen Sie es vom Strom und drücken Sie auf den Knopf (leichte Erhöhung) auf der Unterseite der Basisstation.

NOTRUF ABBRECHEN

Berühren Sie lange den Deckel, um den Notruf abzubrechen. CARU care leuchtet dabei so lange blau auf, bis der Abbruch akustisch bestätigt wird.

NOTFALLKNOPF

Der Notfallknopf funktioniert im Umkreis von max. 300 Metern von der Basisstation und ist wasser- und stossfest. Er ist über Funk mit Ihrer Basisstation verbunden.



Mehr Informationen:
www.caru-care.com/handbuch

Auf
Nummer
sicher.

CARU care –
wichtige Hinweise.

VOR DER INBETRIEBNAHME

Bitte beachten Sie vor der ersten Inbetriebnahme von CARU care (Basisstation inkl. Notfallknopf) die Hinweise zum allg. Gebrauch, Sicherheit, Rechtslage und zur Entsorgung. Für Schäden, die durch Nichtbeachten dieser Anleitung entstehen, wird jegliche Haftung abgelehnt. Der Verwendungszweck ist hierbei ausdrücklich einzuhalten.

GEBRAUCHS- UND SICHERHEITSHINWEISE

CARU care wurde entwickelt, um von einem möglichst breiten Nutzerkreis bedient werden zu können. Jeder Nutzer sollte folgende Punkte verstehen und einhalten: Die Basisstation von CARU care nur verwenden, wenn das Gerät selbst und das Ladekabel unversehrt sind. Das Ladekabel nicht einklemmen. Die Spannungsangabe auf dem Gerät mit der regionalen Netzspannung vergleichen und ausschliesslich das mitgelieferte Ladekabel verwenden. Die Basisstation nicht verwenden, wenn Flüssigkeit hineingelaufen ist. Gerät nicht unter fließendes Wasser halten oder in Wasser tauchen. Das Gerät mit einem leicht angefeuchteten Tuch (z. B. mit Desinfektionsmittel) reinigen. Keine brennenden Kerzen oder ähnliches auf das Gerät oder in die Nähe des Gerätes stellen. Die Basisstation (inkl. Ladekabel) und den Notfallknopf nicht selber reparieren oder öffnen. Keine Gegenstände in Öffnungen der Basisstation stecken. Die Basisstation während des Betriebes nicht bedecken.



Die CARU care Basisstation nur in Innenräumen verwenden.

ENTSORGUNGSHINWEISE



CARU care (Basisstation inkl. Notfallknopf) sind elektronische Geräte. Bitte entsorgen Sie die Geräte fachgerecht oder retournieren Sie diese uns, damit wir sie recyceln können.

RECHTSHINWEISE

Mit dem Kauf haben Sie den AGB von CARU care zugestimmt. Indem Sie CARU care nutzen, stimmen Sie ausdrücklich zu, sich an diese Vereinbarung zu halten. Die Basisstation und das CARU Logo sind Marken der CARU AG. Alle anderen Markenzeichen sind Eigentum ihrer jeweiligen Besitzer.

GARANTIEERKLÄRUNG

Die CARU AG übernimmt für die Dauer von zwei Jahren ab Verkaufsdatum eine Garantie auf Material, Funktions- und Fabrikationsfehler der CARU care Basisstation und des Notfallknopfes. Diese kann in Form einer Reparatur oder im Ersatz eines Geräts geleistet werden. Voraussetzung für die Garantieübernahme ist ein Kaufbeleg. Bewahren Sie daher als Nachweis Ihre Rechnung auf. Die Garantie erlischt, sollten am Gerät Fremdeingriffe oder Änderungen am Originalzustand durchgeführt werden.

GARANTIEAUSSCHLUSS

Bei folgenden Ursachen übernimmt die CARU AG keine Garantieleistungen: Auf Abnutzungen an Gerät oder Geräteteilen, die auf normalen Gebrauch zurückzuführen sind; ausserdem, wenn das Gerät nicht sachgemäss benutzt wurde, sowie bei Nichtbeachtung der in der Gebrauchsanweisung aufgeführten Sicherheitshinweise. Reparaturen dürfen ausschliesslich durch die CARU AG ausgeführt werden.

SPEZIFIKATIONEN

Basisstation

Farbe	Weiss
Grösse	Höhe 8.5 cm, Durchmesser 10 cm
Gewicht	320 g
Bedienung	Knopfdruck und Spracherkennung
Stromversorgung	Netzbetrieb und Batterie
Reinigung	Desinfektionsmittel und Tuch
Verbindung	Eingebaute Roaming SIM Karte für Mobilfunk- und Datenverbindung
Hersteller	CARU AG, Weberstrasse 3, 8004 Zürich

Notfallknopf

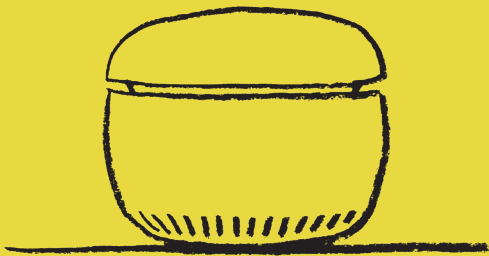
Farbe	Weiss mit schwarzem Armband
Grösse	37 × 33 × 12,7 mm
Gewicht	35 g
Tragart	Armband oder Halskette
Bedienung	Knopfdruck
Reichweite	max. 300 m im freien Feld
Wasserfest	Ja (IP67)
Stossfest	Ja (IK04)
Stromversorgung	Batterie (CR2477, austauschbar)
Reinigung	Wasser und Seife
Hersteller	Vitalbase, 2 bis rue Nully de Harcourt, 33610 Canéjan (Frankreich)

Bei Fragen können Sie uns
gerne kontaktieren.

+41 44 512 13 77

support@caruhome.com

www.caru-care.com



caru